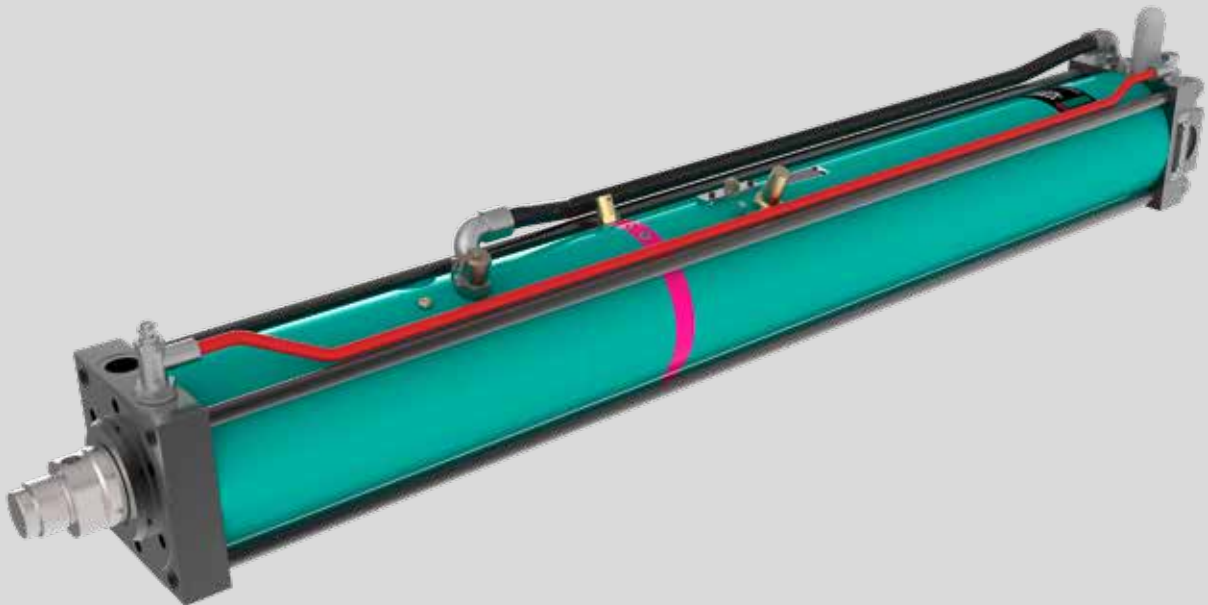


# TOX®-Kraftpaket line-Q Typ Q-S und Q-K

Typenblatt 10.50  
2022/05

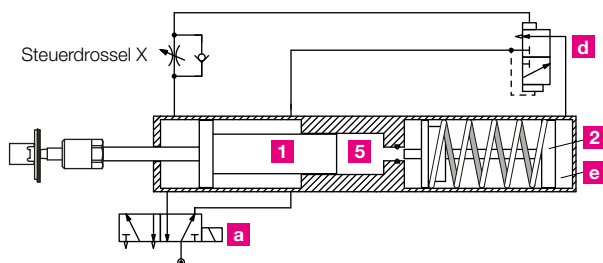


# TOX<sup>®</sup>-Kraftpaket line-Q

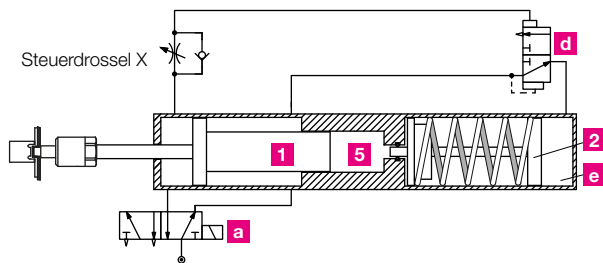
## Vorteile

- Kurze Lieferzeiten durch standardisierte Größen
- Preiswert
- 10 Mio. Hübe in 12 Monaten ohne Schichtbegrenzung
- Geringer Luftverbrauch
- Mittleres Wartungsintervall

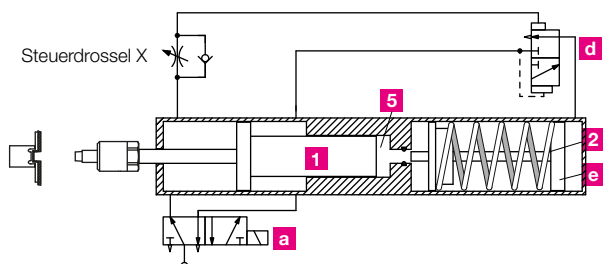
## Die Funktion des TOX<sup>®</sup>-Kraftpakets



**Eilhub** – das Hauptsteuerventil **a** wird betätigt. Der Arbeitskolben **1** fährt im Eilhub aus, bis er an beliebiger Stelle auf eine Gegenkraft stößt. Er hält an und das eingebaute Krafthubventil **d** schaltet um. Luft strömt in Raum **e**.



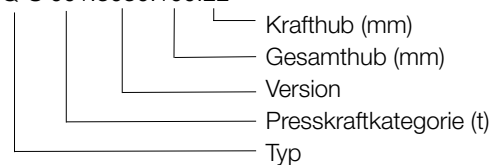
**Krafthub** – der Übersetzerkolben **2** schließt die Hochdruckkammer **5** und verdichtet das Öl im Arbeitsbereich auf bis zu 400 bar. Dieser Öldruck wirkt auf die Rückseite des Arbeitskolbens **1** und löst den Krafthub aus.



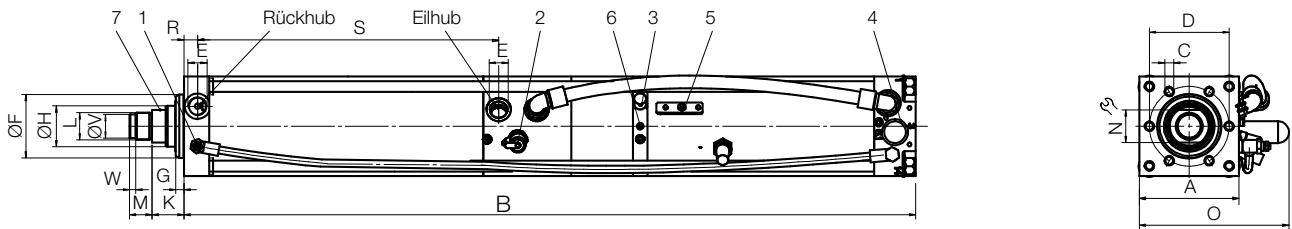
**Rückhub** – nach Umschalten des Hauptsteuerventiles **a** entlüftet das Krafthubventil **d** den Raum **e** automatisch. Übersetzerkolben **2** und Arbeitskolben **1** fahren nacheinander in Ausgangsposition zurück.

### Bestellbeispiel:

Q-S 001.3030.100.22



# TOX®-Kraftpaket line-Q, Typ Q-S



| Typ                   | Gesamthub | davon Krafthub | bei 6 bar Druckluft |            |                  | Gewicht kg |
|-----------------------|-----------|----------------|---------------------|------------|------------------|------------|
|                       |           |                | max. Presskraft kN  | Eilkraft N | Rückstellkraft N |            |
| Q-S 001.030.050.21*** | 50        | 21             | 11,6                | 1400       | 1450             | 12         |
| Q-S 001.030.100.22*** | 100       | 22             | 11,6                | 1400       | 1450             | 12         |
| Q-S 002.030.050.12    | 50        | 12             | 16,5                | 1400       | 1450             | 12         |
| Q-S 002.030.100.12    | 100       | 12             | 16,5                | 1400       | 1450             | 12         |
| Q-S 004.030.050.12    | 50        | 12             | 39,9                | 1700       | 1900             | 20         |
| Q-S 004.030.100.12    | 100       | 12             | 39,9                | 1700       | 1900             | 20         |
| Q-S 008.030.050.11    | 50        | 11             | 76,4                | 3200       | 3250             | 36         |
| Q-S 008.030.100.12    | 100       | 12             | 76,4                | 3200       | 3250             | 36         |
| Q-S 015.030.050.12    | 50        | 12             | 130,4               | 4500       | 5350             | 59         |
| Q-S 015.030.100.12    | 100       | 12             | 130,4               | 4500       | 5350             | 59         |
| Q-S 030.030.100.12    | 100       | 12             | 283,9               | 6600       | 9150             | 117        |

Maße in mm

| Typ                   | A   | B    | C        | D   | E    | F <sub>17</sub> | G  | H  | K    | L       | M  | N  | O     | R    | S     | V <sub>g6</sub> | W | * IV |
|-----------------------|-----|------|----------|-----|------|-----------------|----|----|------|---------|----|----|-------|------|-------|-----------------|---|------|
| Q-S 001.030.050.21*** | 70  | 638  | 6xM8x12  | 54  | G1/4 | 40              | 9  | 20 | 26,0 | M16x1,5 | 15 | 17 | 104   | 13,0 | 116,0 | -               | - | ■    |
| Q-S 001.030.100.22*** | 70  | 738  | 6xM8x12  | 54  | G1/4 | 40              | 9  | 20 | 26,0 | M16x1,5 | 15 | 17 | 104   | 13,0 | 166,0 | -               | - | ■    |
| Q-S 002.030.050.12    | 70  | 638  | 6xM8x12  | 54  | G1/4 | 40              | 9  | 20 | 26,0 | M16x1,5 | 15 | 17 | 104   | 13,0 | 116,0 | -               | - | ■    |
| Q-S 002.030.100.12    | 70  | 738  | 6xM8x12  | 54  | G1/4 | 40              | 9  | 20 | 26,0 | M16x1,5 | 15 | 17 | 104   | 13,0 | 166,0 | -               | - | ■    |
| Q-S 004.030.050.12    | 85  | 721  | 6xM8x15  | 64  | G3/8 | 50              | 10 | 30 | 28,5 | M22x2   | 20 | 24 | 124   | 14,0 | 125,0 | 18              | 7 | ■    |
| Q-S 004.030.100.12    | 85  | 821  | 6xM8x15  | 64  | G3/8 | 50              | 10 | 30 | 28,5 | M22x2   | 20 | 24 | 124   | 14,0 | 175,0 | 18              | 7 | ■    |
| Q-S 008.030.050.11    | 110 | 841  | 6xM10x16 | 88  | G1/2 | 70              | 9  | 45 | 35,0 | M30x2   | 25 | 36 | 165   | 15,0 | 133,0 | 26              | 7 | ■    |
| Q-S 008.030.100.12    | 110 | 941  | 6xM10x16 | 88  | G1/2 | 70              | 9  | 45 | 35,0 | M30x2   | 25 | 36 | 165   | 15,0 | 183,0 | 26              | 7 | ■    |
| Q-S 015.030.050.12    | 135 | 878  | 6xM16x25 | 100 | G1/2 | 75              | 15 | 50 | 36,0 | M30x2   | 25 | 41 | 175   | 17,5 | 134,5 | 26              | 7 | ■    |
| Q-S 015.030.100.12    | 135 | 978  | 6xM16x25 | 100 | G1/2 | 75              | 15 | 50 | 36,0 | M30x2   | 25 | 41 | 175   | 17,5 | 184,5 | 26              | 7 | ■    |
| Q-S 030.030.100.12    | 170 | 1207 | 6xM20x30 | 132 | G3/4 | 100             | 17 | 56 | 47,0 | M39x2   | 35 | 50 | 232** | 20,0 | 236,0 | -               | - | -    |

\*IV: Integriertes Ventil

\*\*Ausführung mit externem Umsteuerventil Eilhub/Krafthub

Maße in mm

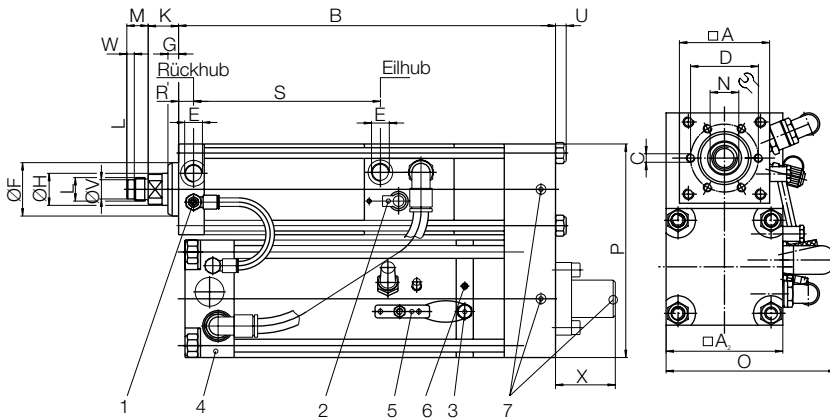
\*\*\*Hinweis für Geräte der Baugröße 001: Beim Anbau von Zubehörteilen (siehe Typenblätter 10.10 TOX®-Kraftpaket Zubehör/110.00 Sensorik) bitte Abmessungen des TOX®-Kraftpakets beachten und passende Zubehörteile der Baugröße 002 verwenden.

### Anschlussgrößen Pneumatik

| Anschluss | Nennweite/Innen-Ø Schlauch |
|-----------|----------------------------|
| G1/4"     | 7 - 8 mm                   |
| G3/8"     | 8 - 9 mm                   |
| G1/2"     | 10 - 11 mm                 |
| G3/4"     | 19 - 20 mm                 |
| G1"       | 25 mm                      |
| G1 1/2"   | 38 mm                      |

**Hinweis:** Für eine störungsfreie Funktionsweise muss die Anschlussgröße und Nennweite in der gesamten Druckluftzuführung eingehalten werden.

# TOX<sup>®</sup>-Kraftpaket line-Q, Typ Q-K



- 1 Steuerdrossel X
- 2 Hochdruck-Messanschluss
- 3 Öl-Einflüßnippel
- 4 Umsteuerventil Eilhub/Krafthub
- 5 Entlüfterplatte
- 6 Ölstandsanzeige
- 7 Entlüfterschrauben

| Typ                   | Gesamthub | davon Krafthub | bei 6 bar Druckluft   |               |                     | Gewicht<br>kg |
|-----------------------|-----------|----------------|-----------------------|---------------|---------------------|---------------|
|                       |           |                | max. Presskraft<br>kN | Eilkraft<br>N | Rückstellkraft<br>N |               |
| Q-K 001.030.100.24*** | 100       | 24             | 11,8                  | 1400          | 1450                | 20            |
| Q-K 001.030.200.52*** | 200       | 52             | 11,8                  | 1400          | 1450                | 27            |
| Q-K 002.030.100.15    | 100       | 15             | 16,3                  | 1400          | 1450                | 20            |
| Q-K 002.030.200.34    | 200       | 34             | 16,3                  | 1400          | 1450                | 27            |
| Q-K 004.030.100.05    | 100       | 05             | 48,6                  | 1700          | 1900                | 33            |
| Q-K 004.030.200.13    | 200       | 13             | 48,6                  | 1700          | 1900                | 43            |
| Q-K 008.030.100.08    | 100       | 08             | 67,4                  | 3200          | 3250                | 62            |
| Q-K 008.030.200.18    | 200       | 18             | 67,4                  | 3200          | 3250                | 77            |
| Q-K 015.030.200.12    | 200       | 12             | 140,4                 | 4500          | 5350                | 134           |

Maße in mm

| Typ                   | A   | A <sub>2</sub> | B   | C        | D   | E    | F <sub>17</sub> | G  | H  | K    | L       | M  | N  | Ø     | O   | P    | R     | S  | U  | V <sub>96</sub> | W     | X | *IV |
|-----------------------|-----|----------------|-----|----------|-----|------|-----------------|----|----|------|---------|----|----|-------|-----|------|-------|----|----|-----------------|-------|---|-----|
| Q-K 001.030.100.24*** | 70  | 85             | 371 | 6xM8x12  | 54  | G1/4 | 40              | 9  | 20 | 26,0 | M16x1,5 | 15 | 17 | 117   | 160 | 13,0 | 166,0 | 8  | -  | -               | 98,5  | ■ |     |
| Q-K 001.030.200.52*** | 70  | 85             | 571 | 6xM8x12  | 54  | G1/4 | 40              | 9  | 20 | 26,0 | M16x1,5 | 15 | 17 | 117   | 160 | 13,0 | 266,0 | 8  | -  | -               | 244,5 | ■ |     |
| Q-K 002.030.100.15    | 70  | 85             | 371 | 6xM8x12  | 54  | G1/4 | 40              | 9  | 20 | 26,0 | M16x1,5 | 15 | 17 | 117   | 160 | 13,0 | 166,0 | 8  | -  | -               | 98,5  | ■ |     |
| Q-K 002.030.200.34    | 70  | 85             | 571 | 6xM8x12  | 54  | G1/4 | 40              | 9  | 20 | 26,0 | M16x1,5 | 15 | 17 | 117   | 160 | 13,0 | 266,0 | 8  | -  | -               | 244,5 | ■ |     |
| Q-K 004.030.100.05    | 85  | 110            | 397 | 6xM8x15  | 64  | G3/8 | 50              | 10 | 30 | 28,5 | M22x2   | 20 | 24 | 165   | 200 | 14,0 | 175,0 | 10 | 18 | 7               | 86,5  | ■ |     |
| Q-K 004.030.200.13    | 85  | 110            | 597 | 6xM8x15  | 64  | G3/8 | 50              | 10 | 30 | 28,5 | M22x2   | 20 | 24 | 165   | 200 | 14,0 | 275,0 | 10 | 18 | 7               | 204,5 | ■ |     |
| Q-K 008.030.100.08    | 110 | 135            | 426 | 6xM10x16 | 88  | G1/2 | 70              | 9  | 45 | 35,0 | M30x2   | 25 | 36 | 177   | 250 | 15,0 | 183,0 | 12 | 26 | 7               | 93,5  | ■ |     |
| Q-K 008.030.200.18    | 110 | 135            | 626 | 6xM10x16 | 88  | G1/2 | 70              | 9  | 45 | 35,0 | M30x2   | 25 | 36 | 177   | 250 | 15,0 | 283,0 | 12 | 26 | 7               | 229,5 | ■ |     |
| Q-K 015.030.200.12    | 135 | 170            | 650 | 6xM16x25 | 100 | G1/2 | 75              | 15 | 50 | 36,0 | M30x2   | 25 | 41 | 232** | 315 | 17,5 | 284,5 | 16 | 26 | 7               | 185,5 | - |     |

\*IV: Integriertes Ventil

\*\*Ausführung mit externem Umsteuerventil Eilhub/Krafthub

Maße in mm

**\*\*\*Hinweis für Geräte der Baugröße 001:** Beim Anbau von Zubehörteilen (siehe Typenblätter 10.10 TOX<sup>®</sup>-Kraftpaket Zubehör/110.00 Sensorik) bitte Abmessungen des TOX<sup>®</sup>-Kraftpakets beachten und passende Zubehörteile der Baugröße 002 verwenden.

## Anschlussgrößen Pneumatik

| Anschluss | Nennweite /Innen-Ø Schlauch |
|-----------|-----------------------------|
| G1/4"     | 7 - 8 mm                    |
| G3/8"     | 8 - 9 mm                    |
| G1/2"     | 10 - 11 mm                  |
| G3/4"     | 19 - 20 mm                  |
| G1"       | 25 mm                       |
| G1 1/2"   | 38 mm                       |

## Bestellbeispiel:

Q-S 8.30.100.12

- └─ Krafthub (mm)
- └─ Gesamthub (mm)
- └─ 6 bar Reihe
- └─ Presskraftkategorie
- └─ Ausführung S/K
- └─ line-Q

**Hinweis:** Für eine störungsfreie Funktionsweise muss die Anschlussgröße und Nennweite in der gesamten Druckluftzuführung eingehalten werden.